

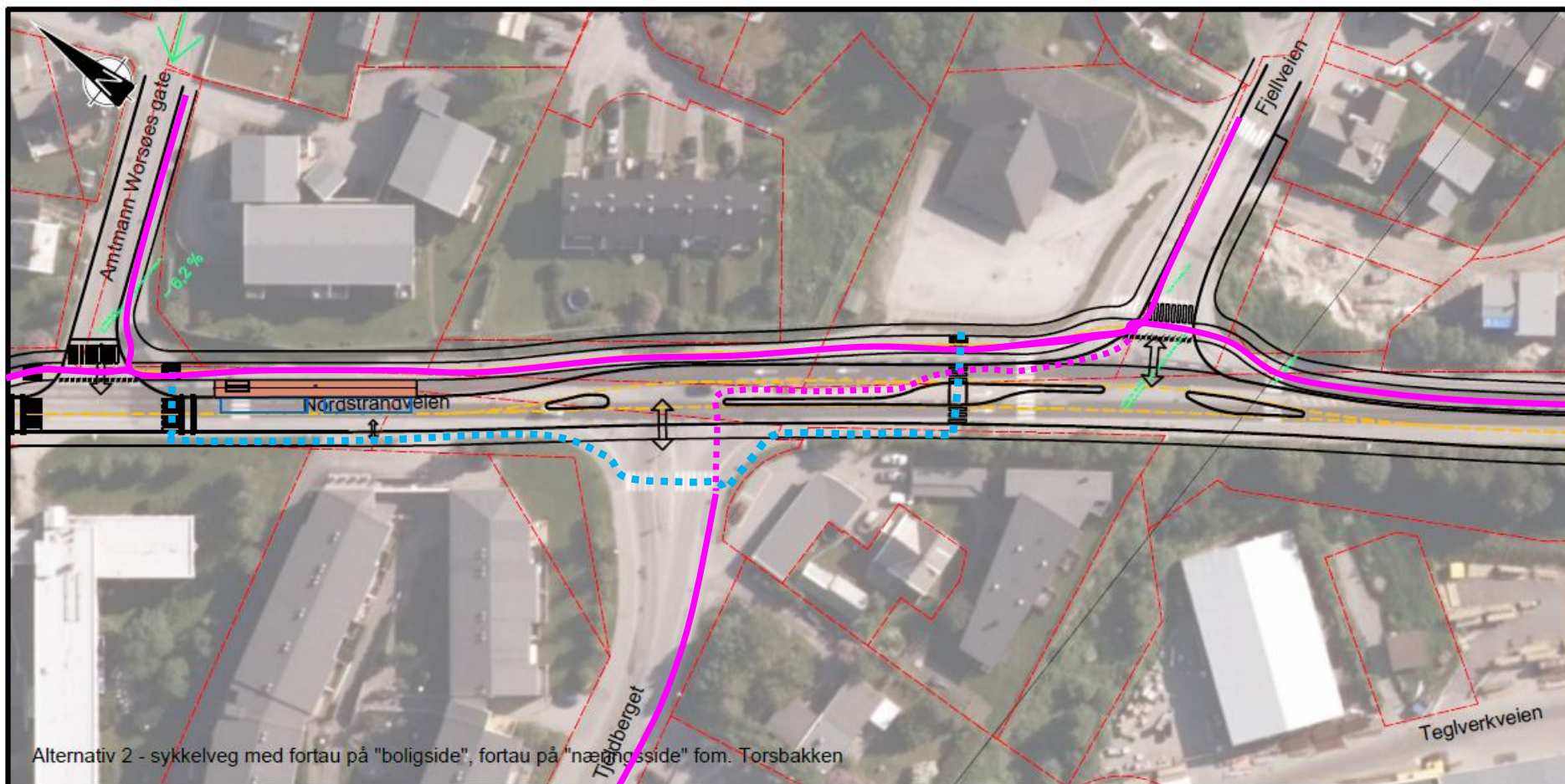
Alt1: Sykkelvei nedsiden

Syklister fra Nordsia/ Amtmann Worsøes gate retning sentrum eller Stormyra

Sykkelveg på nedsiden vil sammen med ensidig sykkelveg på sørsiden av Amtmann Worsøes gate og Tjeldberget gi oversiktlig rute med to kryssinger

Syklister fra Fjellveien retning sentrum eller Stormyra

Sykling i blandet trafikk i Fjellveien vil sammen med sykkelveg på nedsiden og ensidig sykkelveg på sørsiden og Tjeldberget gi oversiktlig rute med to kryssinger



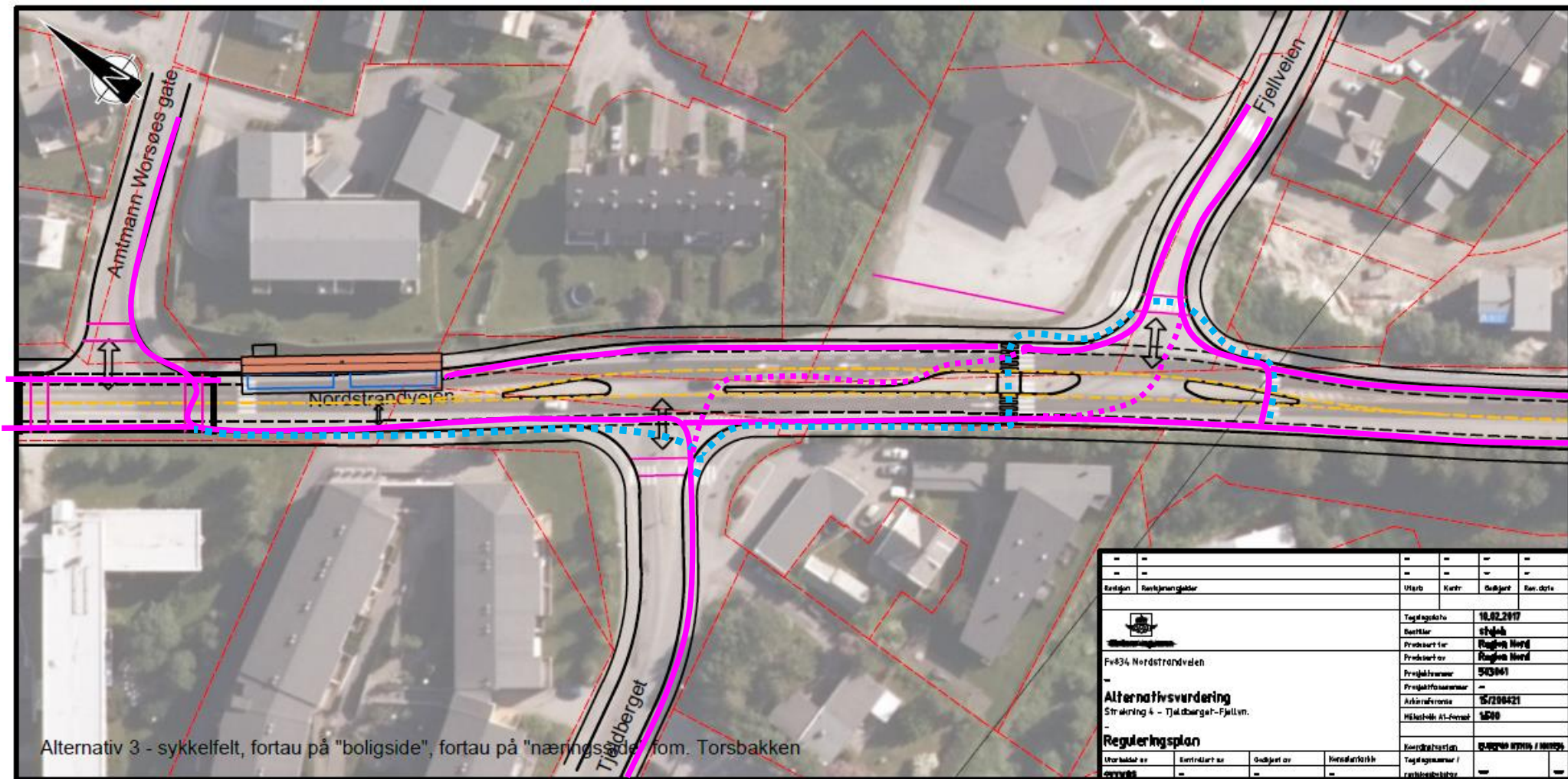
Alt2 sykkelveg oversiden:

Syklister fra Nordsia/ Amtmann Worsøes gate retning sentrum eller Stormyra

Sykkelveg på oversiden vil sammen med ensidig sykkelveg på sørsiden av Amtmann Worsøes gate og Tjeldberget gi en omveg med en kryssing, eller to kryssinger og sykling på fortauet på nedsiden (blått)

Syklister fra Fjellveien retning sentrum eller Stormyra

Sykling i blandet trafikk i Fjellveien vil sammen med sykkelveg på oversiden og ensidig sykkelveg ned Tjeldberget trolig føre til sykling på fortauet



Alt 3 Sykkelfelt:

Syklister fra Amtmann Worsøes gate retning sentrum eller Stormyra

Sykkelfelt vil sammen med ensidig sykkelveg i Amtmann Worsøes gate og ned Tjeldberget gi et ryddig bilde til sentrum. Fra sentrum derimot vil det fort bli sykling mot trafikken i sykkelfeltet/ på fortauet (blått)

Syklister fra Fjellveien retning sentrum eller Stormyra

Sykling i blandet trafikk i Fjellveien kombinert med ensidig sykkelveg ned Tjeldberget gi mange ulike vegvalg. Flere mot kjøreretningen i sykkelfeltene